

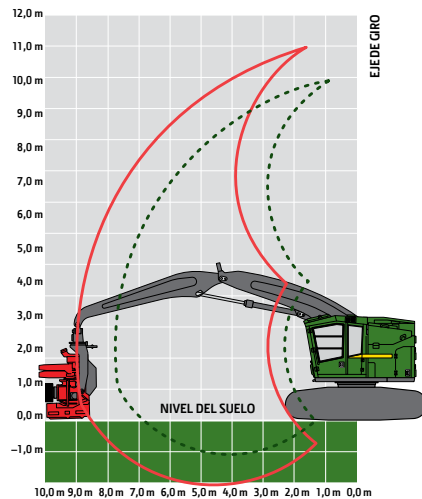
803MH/853MH/859MH

Motor	803MH/853MH/859MH					
Fabricante y modelo	John Deere PowerTech™ Plus 6090H					
Estándar de emisiones para motores no usados en vehículos de carretera	Tier 3 (EPA)/Fase IIIA (UE)					
Cilindros	6					
Cilindrada	9,0 l (549 pulg. ³)					
Potencia máxima a 1 900 rpm	224 kW (300 hp)					
Potencia nominal a 2 000 rpm	213 kW (286 hp)					
Torque máximo neto a 1 500 rpm	1 270 Nm (937 lb-pie)					
Enfriamiento						
Tipo de ventilador	De succión, de manejo hidráulico, de velocidad variable, invertido					
Sistema hidráulico						
Centro cerrado, sensor de carga, con compensación de presión						
Sistema de desplazamiento estándar						
Bomba principal	Pistones axiales de cilindrada variable					
Caudal nominal máximo	494 l/min (131 gal/min)					
Bomba de accesorio	Pistones axiales de cilindrada variable especializados					
Caudal nominal máximo (x2)	135 l/min (36 gal/min)					
Mando hidrostático de circuito cerrado						
Bomba principal – Desplazamiento especializado	Pistones axiales de cilindrada variable					
Caudal nominal máximo	494 l/min (131 gal/min)					
Bomba de desplazamiento	Pistones axiales de cilindrada variable especializados					
Caudal nominal máximo (x2)	190 l/min (50 gal/min)					
Bomba de accesorio	Pistones axiales de cilindrada variable especializados					
Caudal nominal máximo (x2)	135 l/min (36 gal/min)					
Filtración de aceite	2 filtros de retorno principales, retorno de 10 micrones con derivación, colador de vaciado de un cárter, 25 micrones					
Sistema eléctrico						
Voltaje	24 V					
Número de baterías	2 x 12 V					
Capacidad del alternador						
Estándar	100 A					
Optativo	130 A					
Luces de trabajo						
Estándar	Halógenas (12)					
Optativo	LED (12)					
Luces de Servicio	Halógenas (2)					
Tren de rodaje	803MH	853MH			859MH	
Guías de oruga integrales, gruesa capa de material altamente resistente a la abrasión, ángulos de rampa, ajuste de cadena hidráulico						
Tamaño	U6 HD	U7 HD			U7L EXD	
Cadena de oruga	203,2 mm (8 pulg.)	215,9 mm (8,5 pulg.)			215,9 mm (8,5 pulg.)	
Número de eslabones de oruga (por lado)	47	47			47	
Rodillos inferiores (por lado)	9	9			10	
Soportes corredizos / Rodillos (por lado)	2	2			2	
Rendimiento de desplazamiento		<i>Mando hidrostático de circuito cerrado</i>		<i>Mando hidrostático de circuito cerrado</i>		<i>Mando hidrostático de circuito cerrado</i>
	<i>Estándar</i>	<i>Estándar</i>	<i>Estándar</i>	<i>Estándar</i>	<i>Estándar</i>	<i>Estándar</i>
Velocidad de desplazamiento, de avance y de retroceso						
Alta	4,9 km/h (3,0 mph)	4,9 km/h (3,0 mph)	4,2 km/h (2,6 mph)	4,2 km/h (2,6 mph)	3,6 km/h (2,2 mph)	3,6 km/h (2,2 mph)
Baja	2,7 km/h (1,7 mph)	2,7 km/h (1,7 mph)	2,1 km/h (1,3 mph)	1,9 km/h (1,2 mph)	1,7 km/h (1,0 mph)	1,6 km/h (1,0 mph)
Fuerza de tracción	245 kN (55 040 lbf)	245 kN (55 040 lbf)	322 kN (72 300 lbf)	331 kN (74 320 lbf)	373 kN (83 880 lbf)	384 kN (86 210 lbf)
Rotación superior	803MH/853MH/859MH					
Sistema de giro, estándar						
Velocidad de giro (máxima)	6,7 rpm					
Torque de giro	80 170 Nm (59 130 lb-pies)					
Freno de giro	Multi-disco húmedo sellado, de aplicación y liberación manual					
Facilidad de servicio						
Depósito de combustible	870 l (230 gal.)					

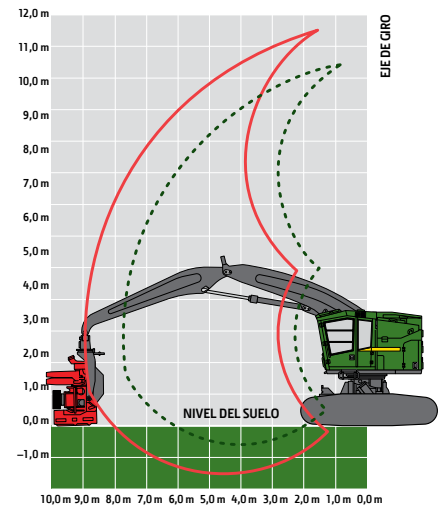
803MH/853MH/859MH

Presión sobre el suelo (SAE J1309, estándar, menos accesorios)	803MH	853MH	859MH
Tren de rodaje	U6 HD	U7 HD	U7L EXD
Garra doble			
610 mm (24 pulg.)	57,9 kPa (8,4 psi)	57,6 kPa (8,4 psi)	67,8 kPa (9,8 psi)
762 mm (30 pulg.)	47,3 kPa (6,9 psi)	47,2 kPa (6,8 psi)	N/D
Garra simple			
610 mm (24 pulg.)	57,5 kPa (8,3 psi)	57,5 kPa (8,3 psi)	67,7 kPa (9,8 psi)
711 mm (28 pulg.)	50,0 kPa (7,3 psi)	50,1 kPa (7,3 psi)	58,8 kPa (8,5 psi)
Garra triple (sólo en terreno blando)			
914 mm (36 pulg.)	40,4 kPa (5,9 psi)	40,3 kPa (5,8 psi)	N/D
Peso de operación			
Incluye equipo estándar, orugas de garra simple de 610-mm (24 pulg.), contrapeso estándar, depósito de combustible medio lleno y todos los fluidos, menos accesorios			
Tren de rodaje	U6 HD	U7 HD	U7L EXD
Peso aproximado - Máquina básica	28 150 kg (62 070 lb)	30 070 kg (66 300 lb)	35 260 kg (77 750 lb)
Rendimiento de la pluma			
Pluma de 8,84 m con RCS			
Máximo alcance (hasta el pasador del accesorio)	8,84 m (29 pies 0 pulg.)	8,84 m (29 pies 0 pulg.)	8,84 m (29 pies 0 pulg.)
Mínimo alcance (hasta el pasador del accesorio)	2,71 m (8 pies 11 pulg.)	2,71 m (8 pies 11 pulg.)	2,71 m (8 pies 11 pulg.)
Extensión de cosecha	6,13 m (20 pies 1 pulg.)	6,13 m (20 pies 1 pulg.)	6,13 m (20 pies 1 pulg.)
Opción de elevación estándar			
Capacidad de elevación, elevación del pasador sin accesorios en máxima extensión	4 190 kg (9 240 lb)	4 190 kg (9 240 lb)	4 190 kg (9 240 lb)
Capacidad de elevación, elevación del pasador sin accesorios a 7,62 m (25 pies)	5 850 kg (12 900 lb)	5 850 kg (12 900 lb)	5 850 kg (12 900 lb)
Capacidad de elevación, elevación del pasador sin accesorios a 6,1 m (20 pies)	7 700 kg (16 980 lb)	7 700 kg (16 980 lb)	7 700 kg (16 980 lb)
Pluma de 7,75 m con RCS			
Máximo alcance (hasta el pasador del accesorio)	7,75 m (25 pies 5 pulg.)	7,75 m (25 pies 5 pulg.)	7,75 m (25 pies 5 pulg.)
Mínimo alcance (hasta el pasador del accesorio)	2,31 m (7 pies 7 pulg.)	2,31 m (7 pies 7 pulg.)	2,31 m (7 pies 7 pulg.)
Extensión de cosecha	5,44 m (17 pies 10 pulg.)	5,44 m (17 pies 10 pulg.)	5,44 m (17 pies 10 pulg.)
Opción de elevación estándar			
Capacidad de elevación, elevación del pasador sin accesorios a 7,62 m (25 pies) en máxima extensión	5 520 kg (12 170 lb)	5 520 kg (12 170 lb)	5 520 kg (12 170 lb)
Capacidad de elevación, elevación del pasador sin accesorios a 6,1 m (20 pies)	8 350 kg (18 410 lb)	8 350 kg (18 410 lb)	8 350 kg (18 410 lb)

Cosechadoras de oruga 803MH y 853MH



Cosechadora de oruga 859M



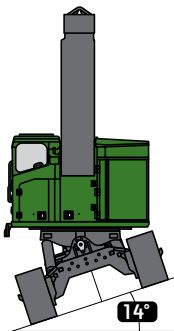
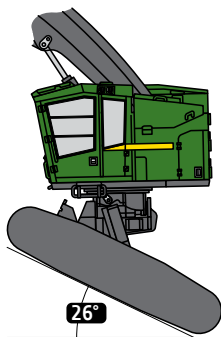
Información sobre accesorios				
Accesorio	HTH616C	HTH622B	HTH623C	HTH624C
Modelos	803MH, 853MH, 859MH	803MH, 853MH, 859MH	803MH, 853MH, 859MH	853MH, 859MH
Máxima capacidad de corte	550 mm (21,7 pulg.)	750 mm (29,5 pulg.)	750 mm (29,5 pulg.)	810 mm (31,9 pulg.)
Máxima capacidad de desrame	510 mm (20,1 pulg.)	640 mm (25,2 pulg.)	700 mm (27,6 pulg.)	760 mm (29,9 pulg.)
Mecanismo de alimentación	Manejo hidráulico completamente sincronizado de 3 rodillos		Manejo hidráulico completamente sincronizado de 3 rodillos	
Dimensiones				
Máximo ancho (con brazos abiertos)	1 600 mm (63,0 pulg.)	1 700 mm (66,9 pulg.)	2 000 mm (78,7 pulg.)	2 000 mm (78,7 pulg.)
Altura (incluyendo el rotador)	2 350 mm (92,5 pulg.)	2 700 mm (106,3 pulg.)	3 000 mm (118,1 pulg.)	3 000 mm (118,1 pulg.)
Peso (rotador y varillaje estándar)	1 870 kg (4 120 lb)	2 190 kg (4 830 lb)	2 870 kg (6 330 lb)	3 460 kg (7 630 lb)

(Vea el folleto de cada uno de los cabezales taladores para más detalles)

La máquina no es exactamente como se ve en la imagen. Las ilustraciones tienen solamente el propósito de mostrar las dimensiones. Las especificaciones están sujetas a cambio sin previo aviso.

Dimensiones de la máquina	803MH	853MH	859MH
Tren de rodaje estándar	U6 HD	U7 HD	U7L EXD
A Altura total con pluma de 8,84 m			
Parte superior de la cabina con claraboya plana	3,43 m (11 pies 3 pulg.)	3,46 m (11 pies 4 pulg.)	3,92 m (12 pies 10 pulg.)
Parte superior de la cabina con claraboya elevada	3,65 m (12 pies 0 pulg.)	3,68 m (12 pies 1 pulg.)	4,13 m (13 pies 7 pulg.)
Parte superior de la pluma, Extendida, Accesorio vertical	4,45 m (14 pies 7 pulg.)	4,45 m (14 pies 7 pulg.)	4,70 m (15 pies 5 pulg.)
B Longitud total de la oruga	4,61 m (15 pies 1 pulg.)	4,90 m (16 pies 1 pulg.)	4,90 m (16 pies 1 pulg.)
C Longitud de la oruga (rueda guía hacia el centro de la rueda dentada)	3,57 m (11 pies 9 pulg.)	3,83 m (12 pies 7 pulg.)	3,83 m (12 pies 7 pulg.)
D Giro de cola (desde el centro del giro)			
Contrapeso pequeño y medio	1,94 m (6 pies 4 pulg.)	1,94 m (6 pies 4 pulg.)	1,94 m (6 pies 4 pulg.)
Contrapeso extendido medio y grande	2,25 m (7 pies 4 pulg.)	2,25 m (7 pies 4 pulg.)	2,25 m (7 pies 4 pulg.)
E Alcance de la pluma (hasta el pasador del accesorio)			
Pluma de 8,84 m			
Máximo	8,84 m (29 pies 0 pulg.)	8,84 m (29 pies 0 pulg.)	8,84 m (29 pies 0 pulg.)
Mínimo	2,71 m (8 pies 11 pulg.)	2,71 m (8 pies 11 pulg.)	2,71 m (8 pies 11 pulg.)
Extensión de corte	6,13 m (20 pies 1 pulg.)	6,13 m (20 pies 1 pulg.)	6,13 m (20 pies 1 pulg.)
Pluma de 7,75 m			
Máximo	7,75 m (25 pies 5 pulg.)	7,75 m (25 pies 5 pulg.)	7,75 m (25 pies 5 pulg.)
Mínimo	2,31 m (7 pies 7 pulg.)	2,31 m (7 pies 7 pulg.)	2,31 m (7 pies 7 pulg.)
Extensión de corte	5,44 m (17 pies 10 pulg.)	5,44 m (17 pies 10 pulg.)	5,44 m (17 pies 10 pulg.)
F Distancia al suelo			
Garra simple	744 mm (29 pulg.)	779 mm (31 pulg.)	748 mm (29 pulg.)
Garra doble	715 mm (28 pulg.)	756 mm (30 pulg.)	725 mm (29 pulg.)
Garra triple	700 mm (28 pulg.)	738 mm (29 pulg.)	N/D
G Ancho de la estructura superior			
Estándar	3,15 m (10 pies 4 pulg.)	3,15 m (10 pies 4 pulg.)	3,15 m (10 pies 4 pulg.)
Con pasarela optativa	3,36 m (11 pies 0 pulg.)	3,36 m (11 pies 0 pulg.)	3,36 m (11 pies 0 pulg.)
H Separación entre orugas	2,67 m (8 pies 9 pulg.)	2,69 m (8 pies 10 pulg.)	2,72 m (8 pies 11 pulg.)
I Ancho sobre las orugas			
Zapatillas de 610 mm (24 pulg.)	3,28 m (10 pies 9 pulg.)	3,30 m (10 pies 10 pulg.)	3,33 m (10 pies 11 pulg.)
Zapatillas de 711 mm (28 pulg.)	3,38 m (11 pies 1 pulg.)	3,40 m (11 pies 2 pulg.)	3,43 m (11 pies 3 pulg.)
Zapatillas de 760 mm (30 pulg.)	3,43 m (11 pies 3 pulg.)	3,45 m (11 pies 4 pulg.)	N/D
Zapatillas de 914 mm (36 pulg.)	3,58 m (11 pies 9 pulg.)	3,61 m (11 pies 10 pulg.)	N/D

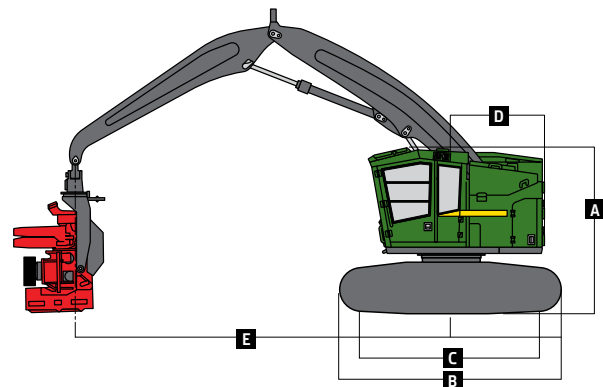
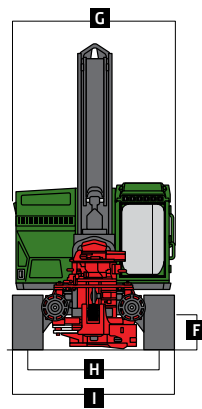
Nivelación de 859MH



Mecanismo de nivelación del tren de rodaje de 859MH

Avance	26°
De lado a lado	14°
Hacia atrás	7°

Cosechadoras de oruga 803MH / 853MH



859MH Cosechadora de oruga

