



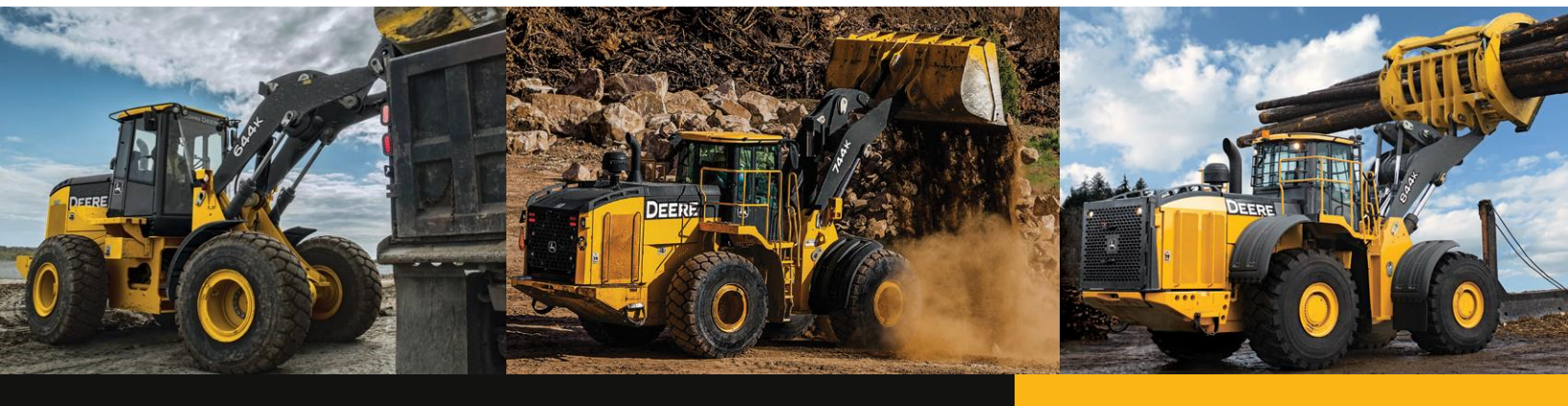
CARGADOR 644G

CARGADOR FRONTAL MARCA JOHN DEERE MODELO 644G MONTADO SOBRE NEUMÁTICOS, ARTICULADO EN 40º, FABRICADO EN CHINA POR JOHN DEERE CONSTRUCTION EQUIPMENT DIVISION.

Máquina Base.

- Motor Diesel John Deere PowerTech Plus modelo 6068H, 6.8 litros desplazamiento norma EPA Tier III, turboalimentado, de 248 HP netos (ISO) al volante a 1.800 RPM.
- Transmisión Powershift , de 4 velocidades hacia delante y 3 en retroceso.
- Sistema eléctrico de 24 volts, alternador de 80 Amp.
- Frenos de discos en baño de aceite.
- Barra de tiro trasera.
- Volante con regulación continua de posición.
- Alarma de retroceso.
- Neutralizador automático de la transmisión.
- Dirección hidráulica centro cerrado, con sensor de carga. Flujo 330 l/min.
- Oscilación del eje trasero libre de engrase.
- Cilindros direccionales libres de engrase.
- Distribuidor hidráulico de 4 vías, joystick , palanca FNR en columna de dirección.
- Diferencial delantero y trasero standard.
- Neumáticos 23.5R25 L3 Radiales.
- (2) Baterías de 950 CCA.
- Cabina ROPS/FOPS con suspensión de aire y presurizada que incluye: calefacción y defroster, espejos interiores/externo, limpiaparabrisas y lavaparabrisas delantero y trasero, cinturón de seguridad, aire acondicionado, dos reflectores delanteros, etc.

CARGADOR 644G



- Panel de control digital para control de la pantalla. Además, incluye sistema de partida de la máquina con sistema de códigos individuales para cada operador del equipo.
 - Cucharón de 3,1 m³ con dientes y segmentos de labio.
 - Pre-filtro ciclónico.
 - Paquete de enfriamiento plano. Ventilador reversible.
 - Focos de trabajo: (2) delanteros y (2) traseros.
 - Tapabarro delanteros y plataforma de acceso a cabina.
 - Defensas de la transmisión y motor.
 - JDLink , Sistema de Geomonitoreo remoto del equipo y de operación. Instrucciones en español.
- Peso de operación: 17.009 kg.